



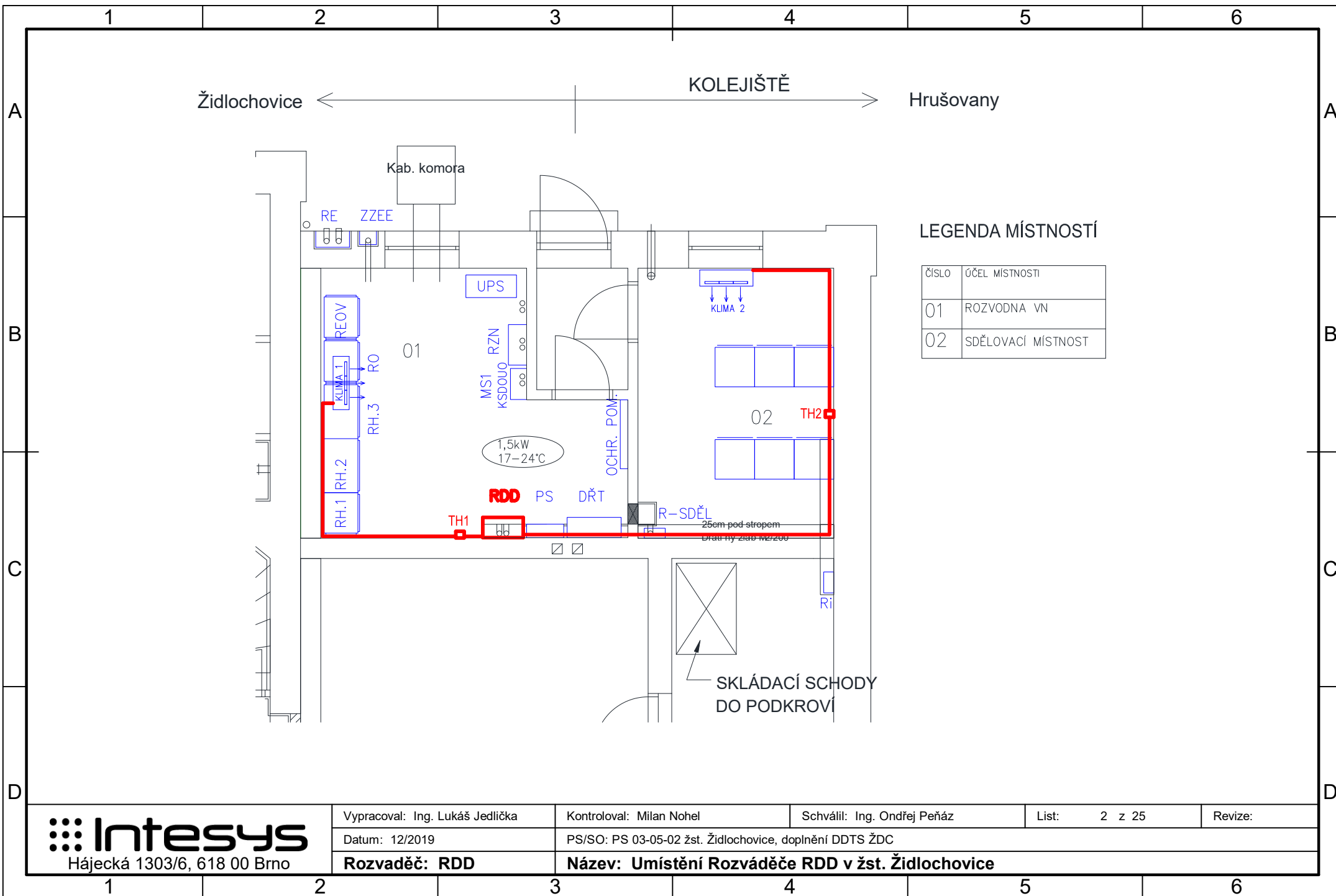


Revize	Datum	Popis	Schválil	Podpis

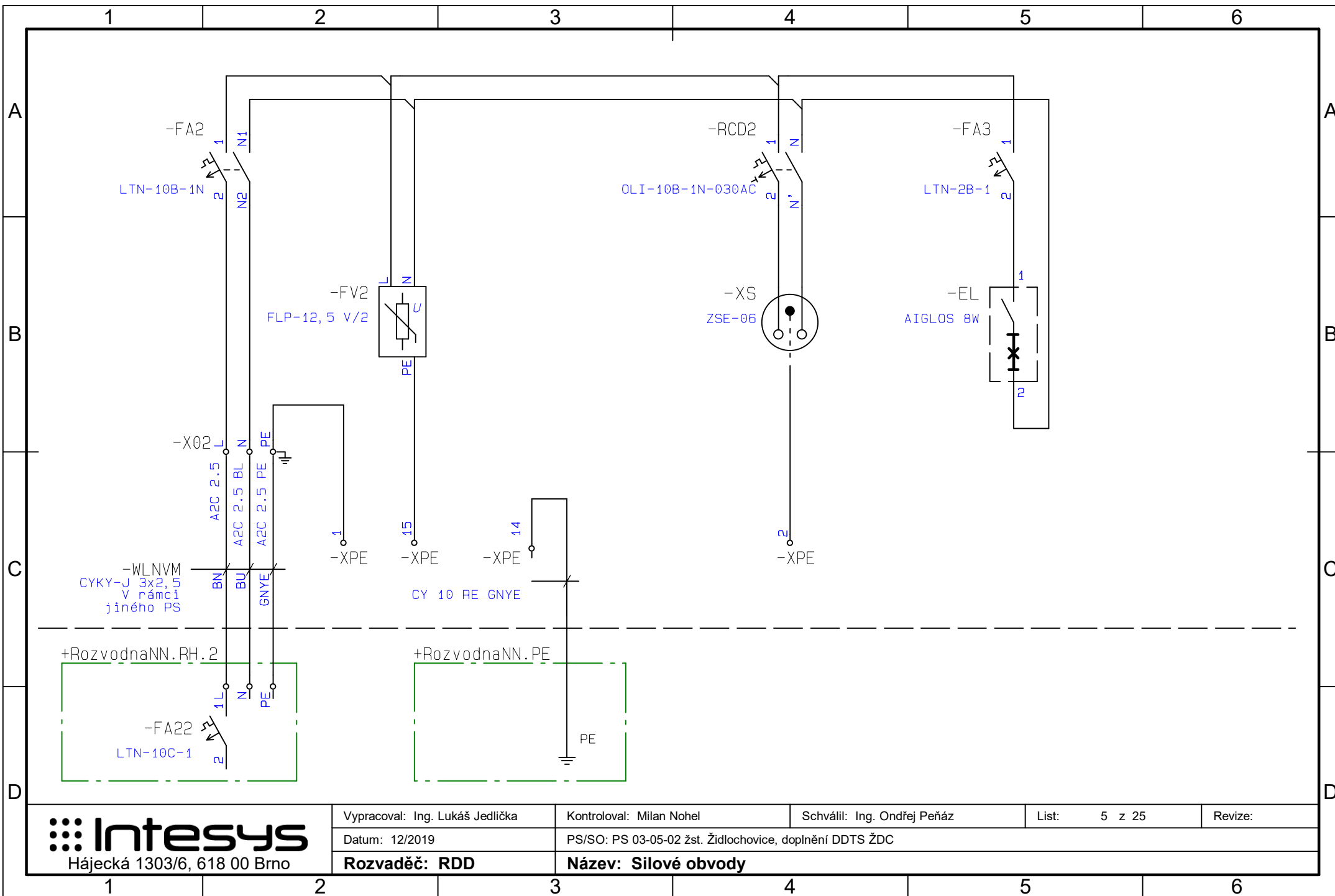
Vypracoval: Ing. Lukáš Jedlička	Podpis 	 Hájecká 1303/6, 618 00 Brno
Kontroloval: Milan Nohel	Podpis 	
Schválil: Ing. Ondřej Peňáz	Podpis 	
Kraj: Jihomoravský kraj		
Objednatel: Správa železniční dopravní cesty, státní organizace Dlážděná 1003/7, 110 00 Praha 1, Stavební správa východ.		Číslo zakázky:
		Datum: 12/2019
Stavba: Modernizace a elektrizace trati Hrušovany u Brna – Židlochovice		Stupěň zakázky: DSPS
		Formát: A4
PS/SO: PS 03-05-02 žst. Židlochovice, doplnění DDTS ŽDC		Počet listů: 25
		Část dokumentace: D.3.1.2
Název: Žst. Židlochovice, Rozvádeč RDD		Příloha číslo: 2

Záložka / List	Označení listu
Obsah	1
Umístění Rozváděče RDD v žst. Židlochovice	2
Pohled na rozváděč	3
Uspořádání prvků - OCELOPLECH	4
Silové obvody	5
Silové obvody	6
Napájení 24VDC	7
PLC - napájení	8
PLC - komunikace	9
Signalizace přes oddělovací relé	10
PLC - Binární vstupy	11
PLC - Binární vstupy	12
PLC - Binární vstupy	13
PLC - Binární vstupy	14
PLC - Binární výstupy	15
Zapojení výstupů	16
PLC - Analogové vstupy	17
Komunikace M-BUS	18
Komunikace	19
Výkres svorek	20
Výkres svorek	21
Výkres svorek	22
Rozvaděč RDD, Výpis PLC	23
Výpis kabelů	24
Výpis materiálu RDD	25

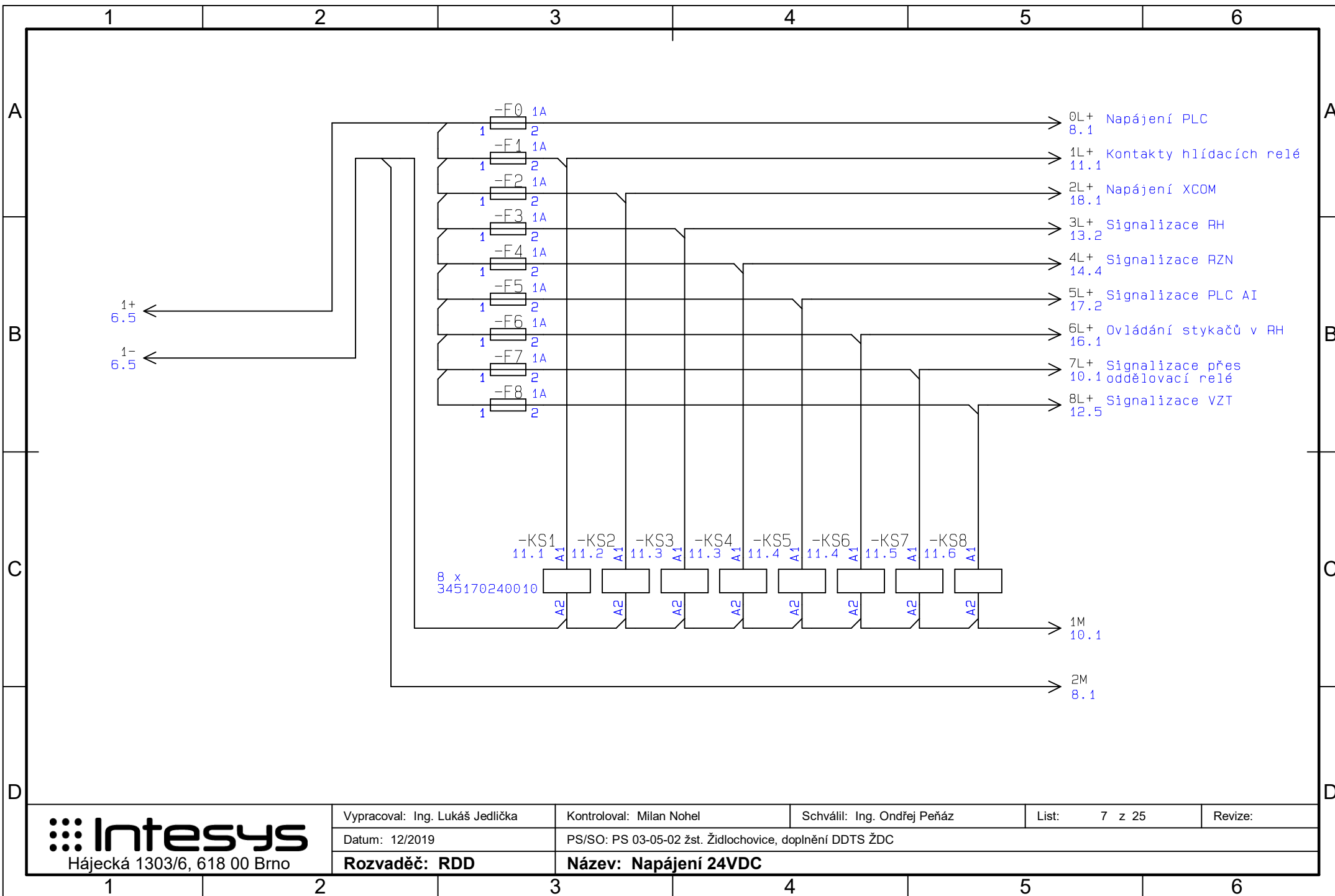






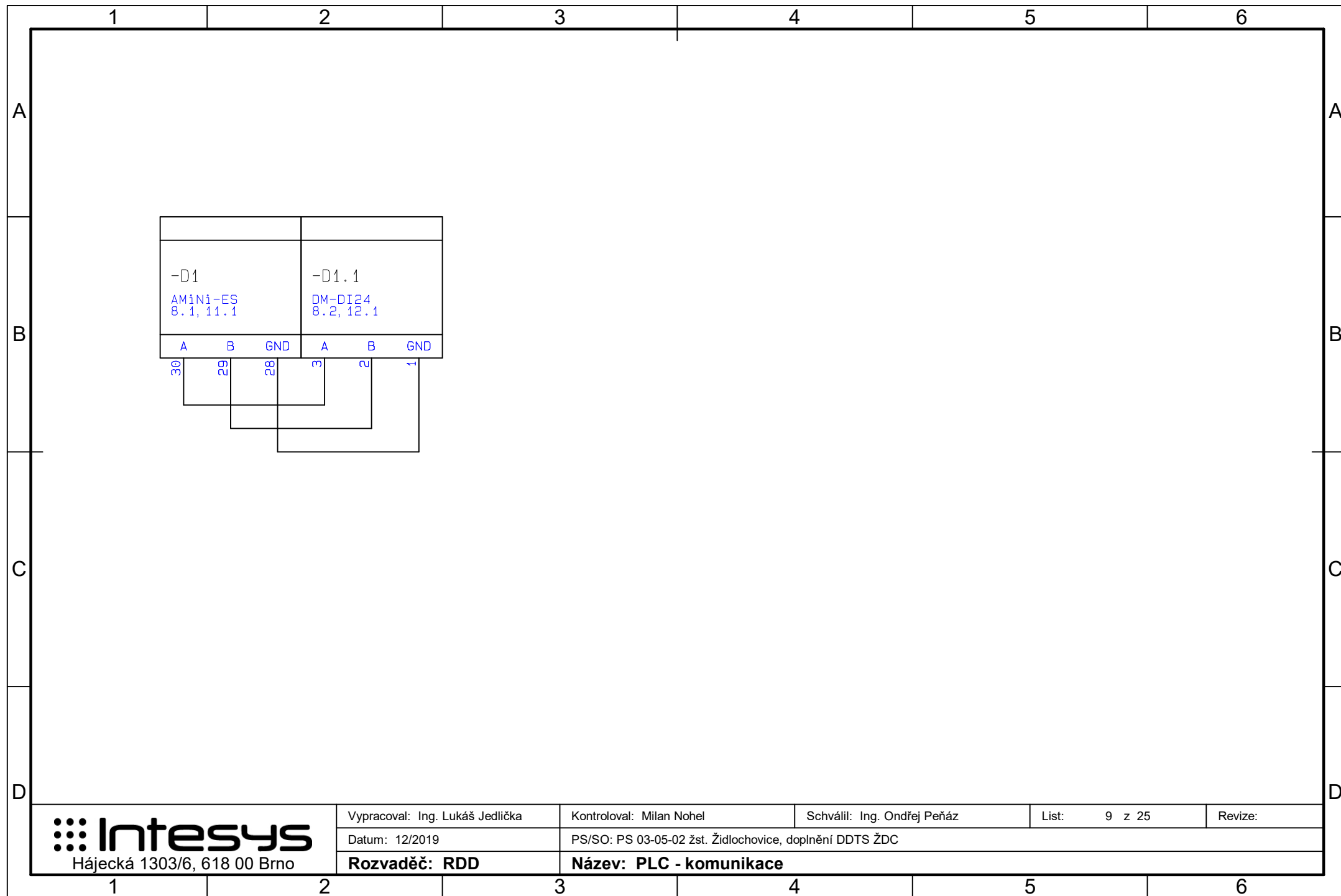


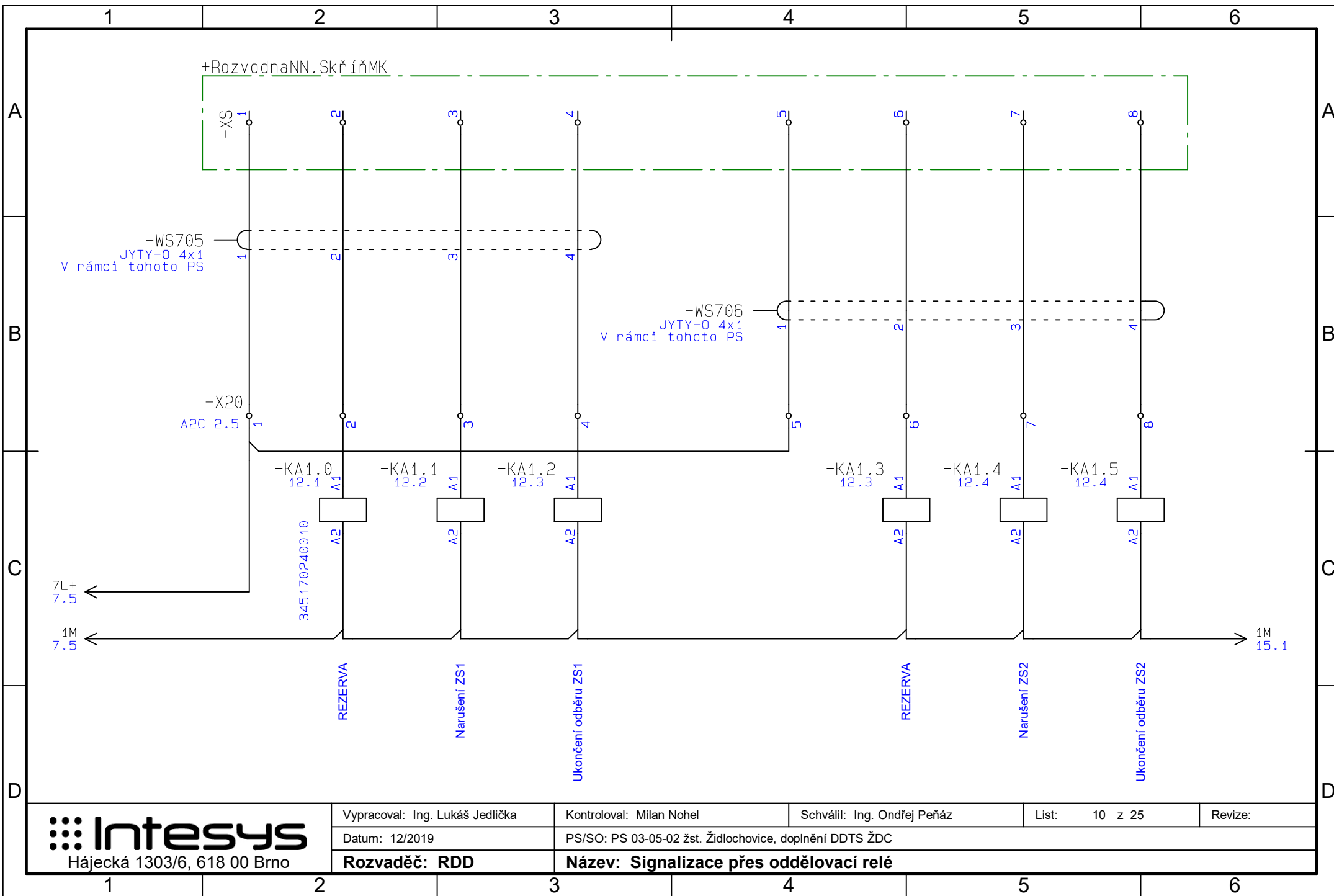


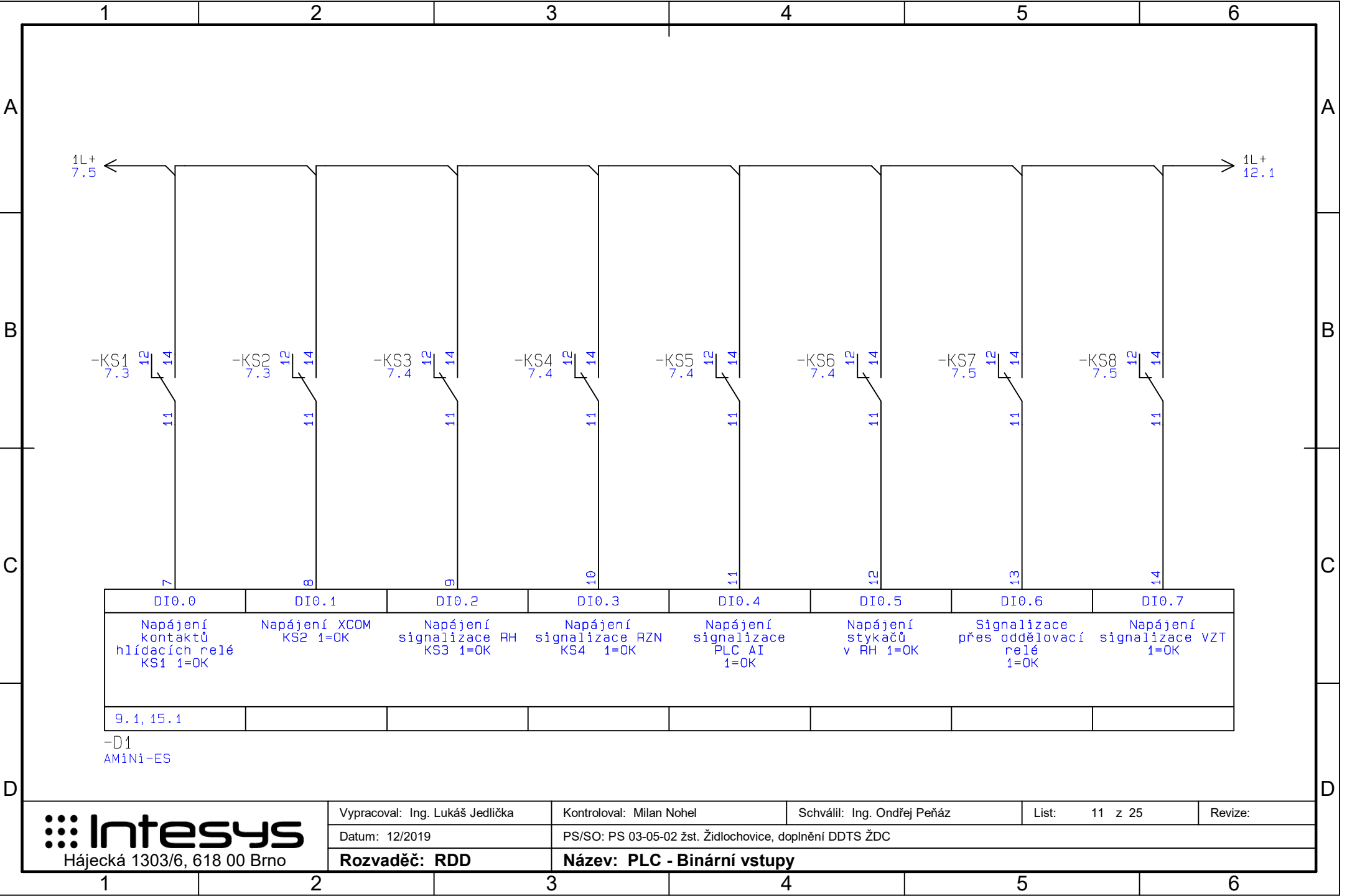


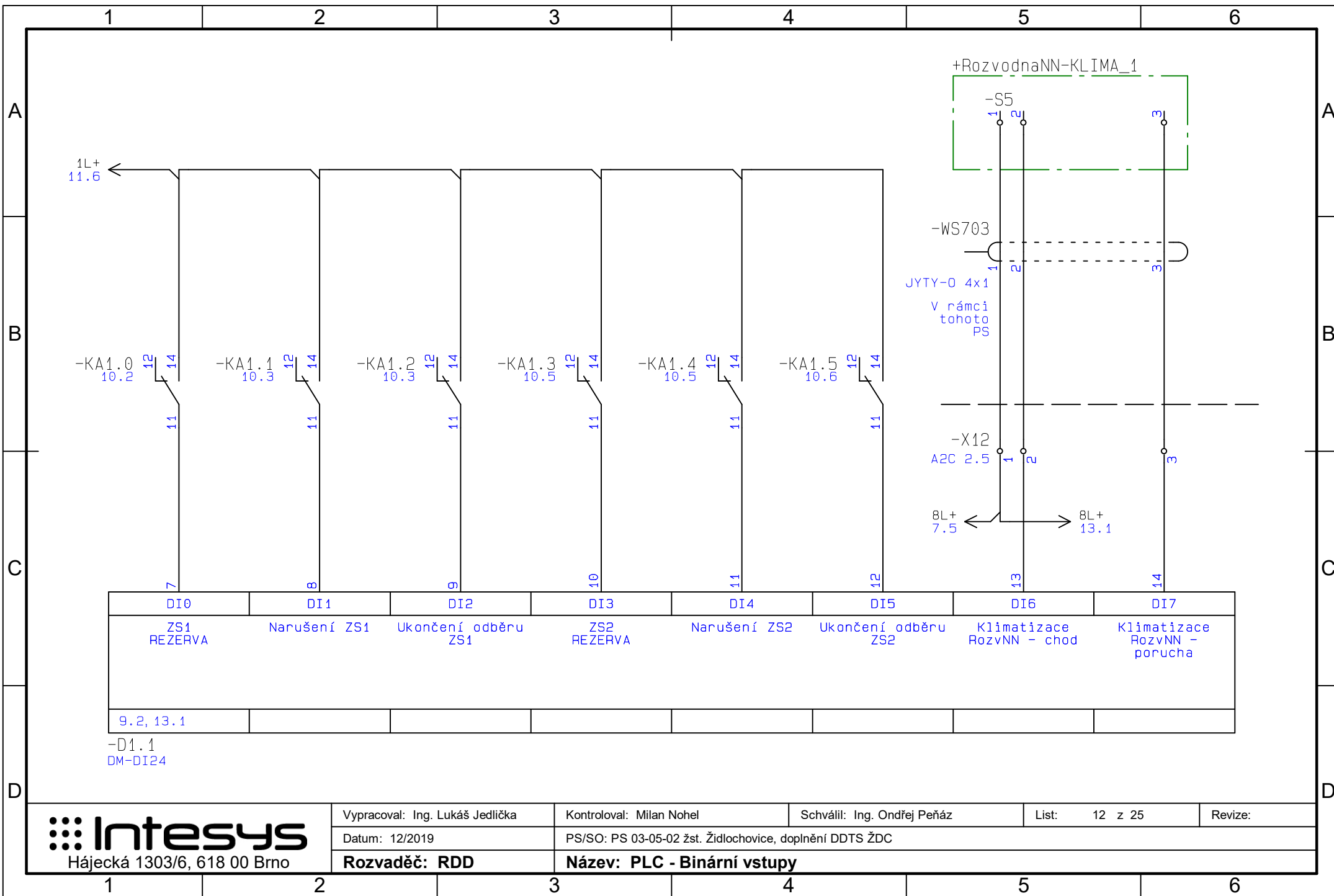


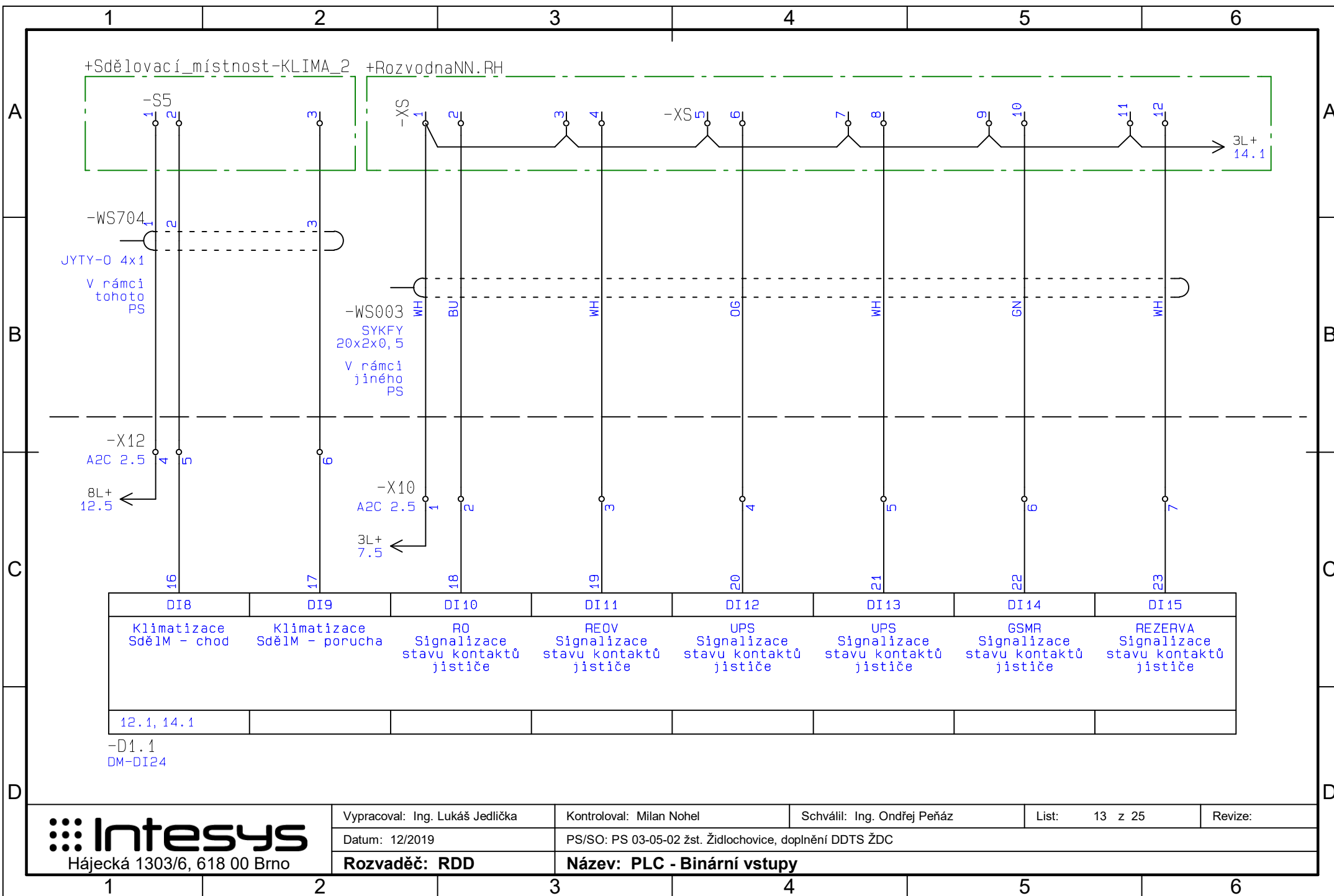


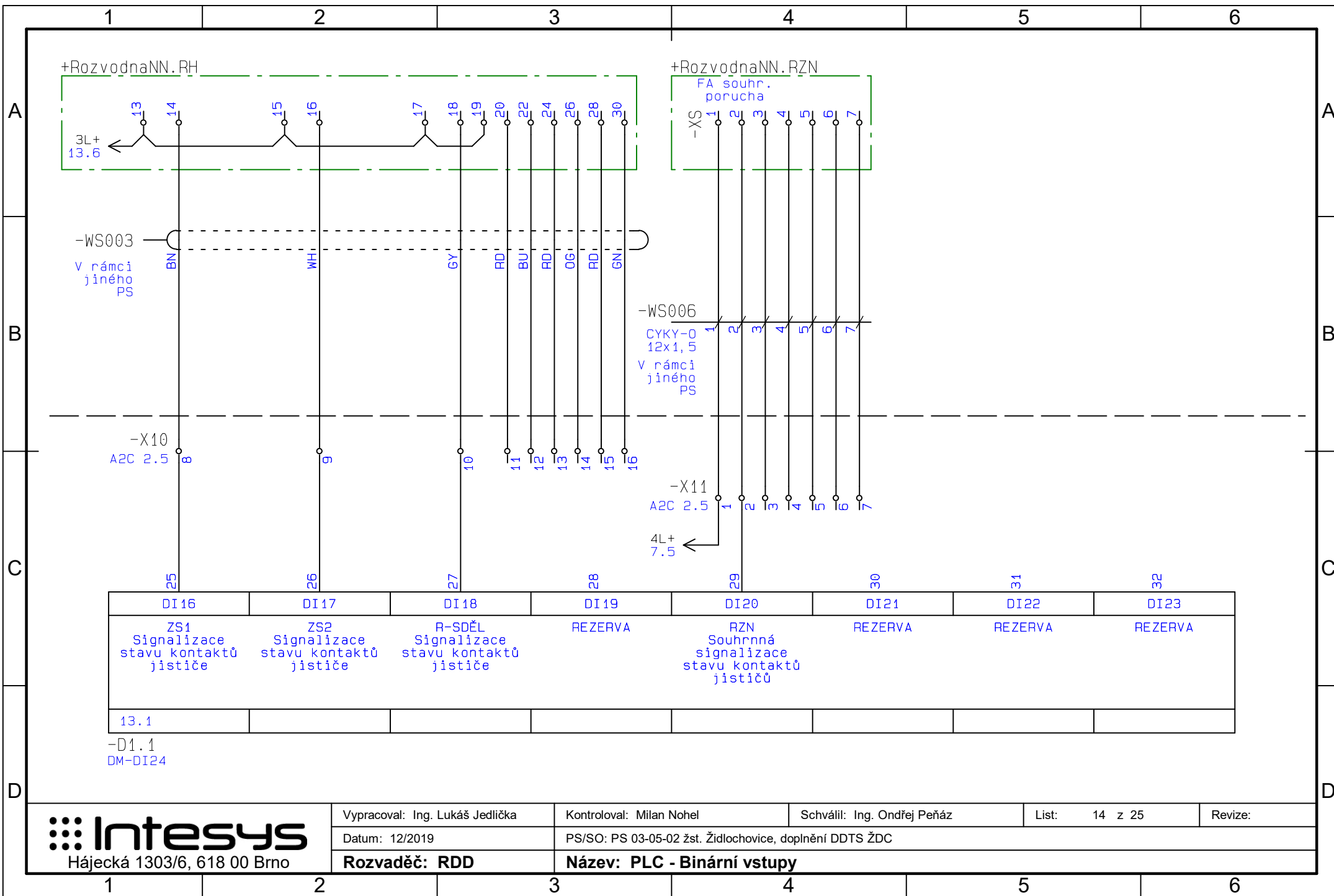


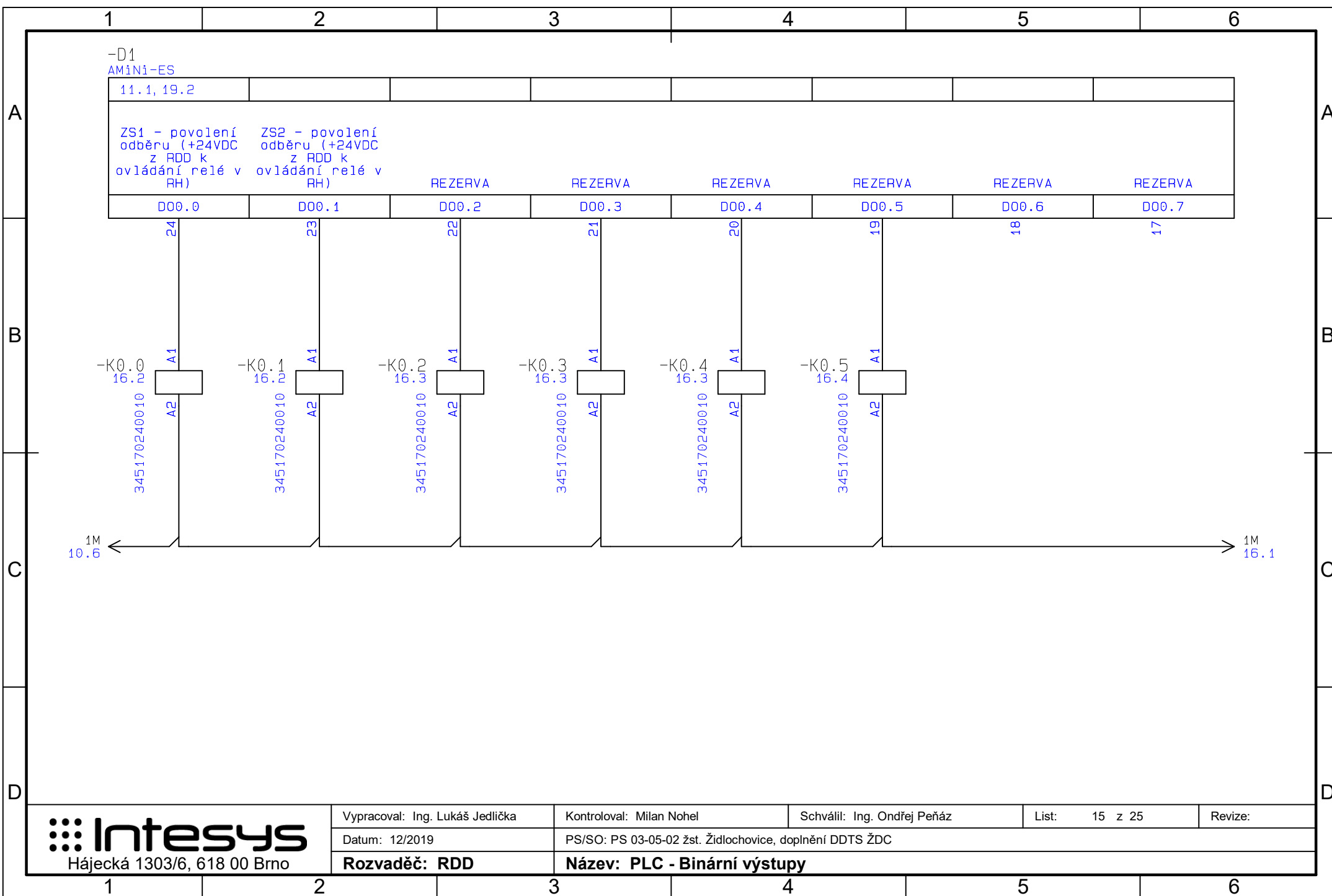




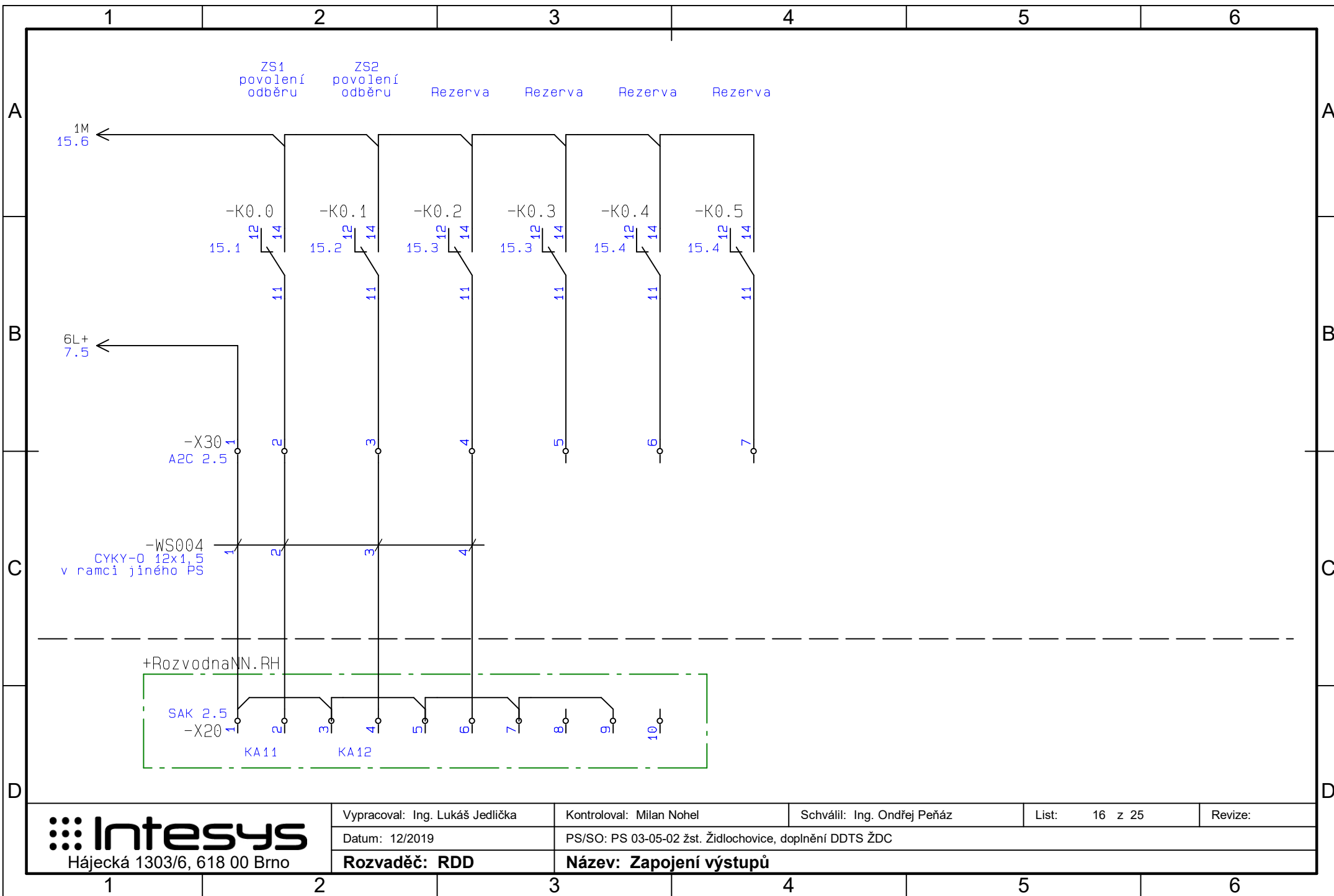




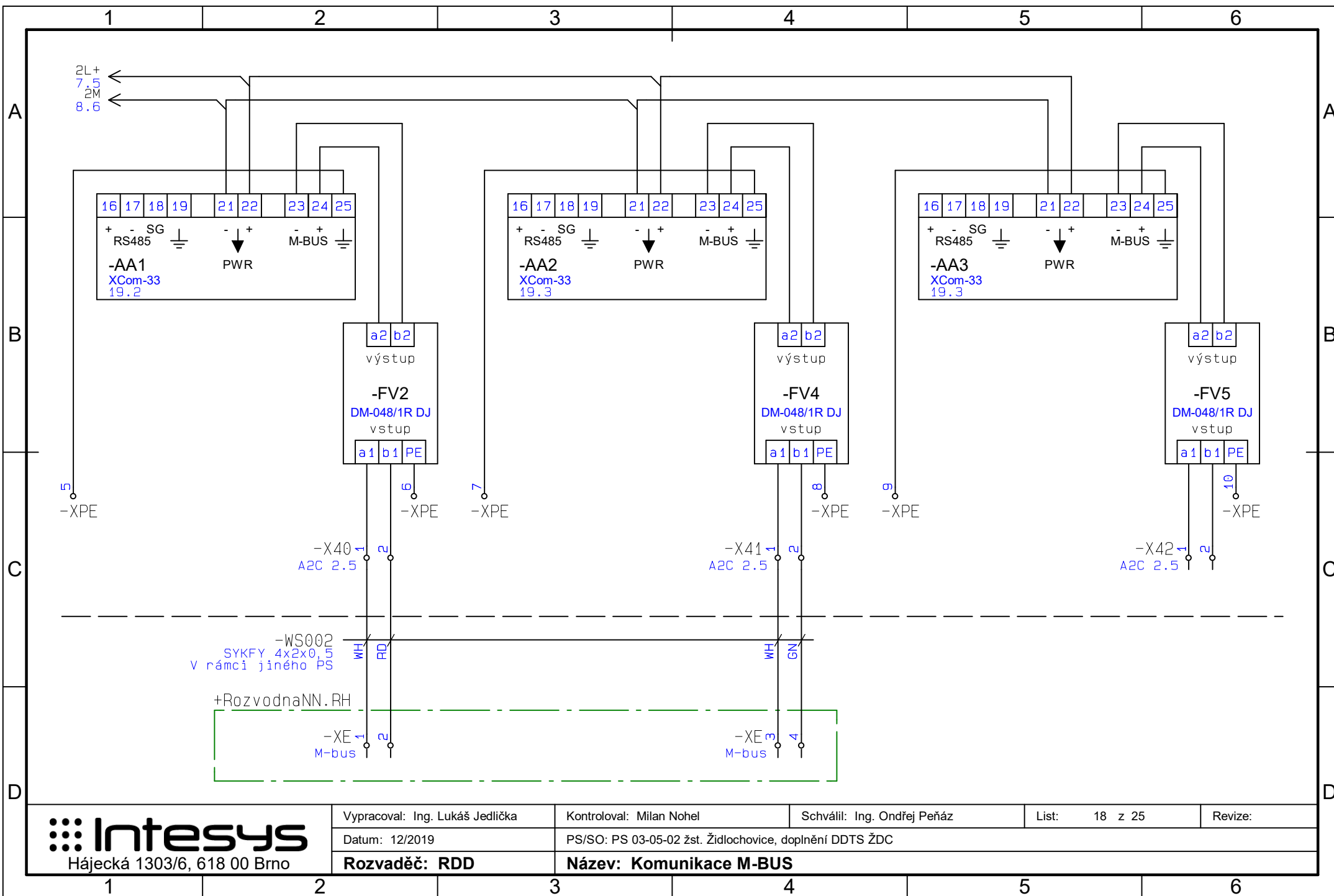










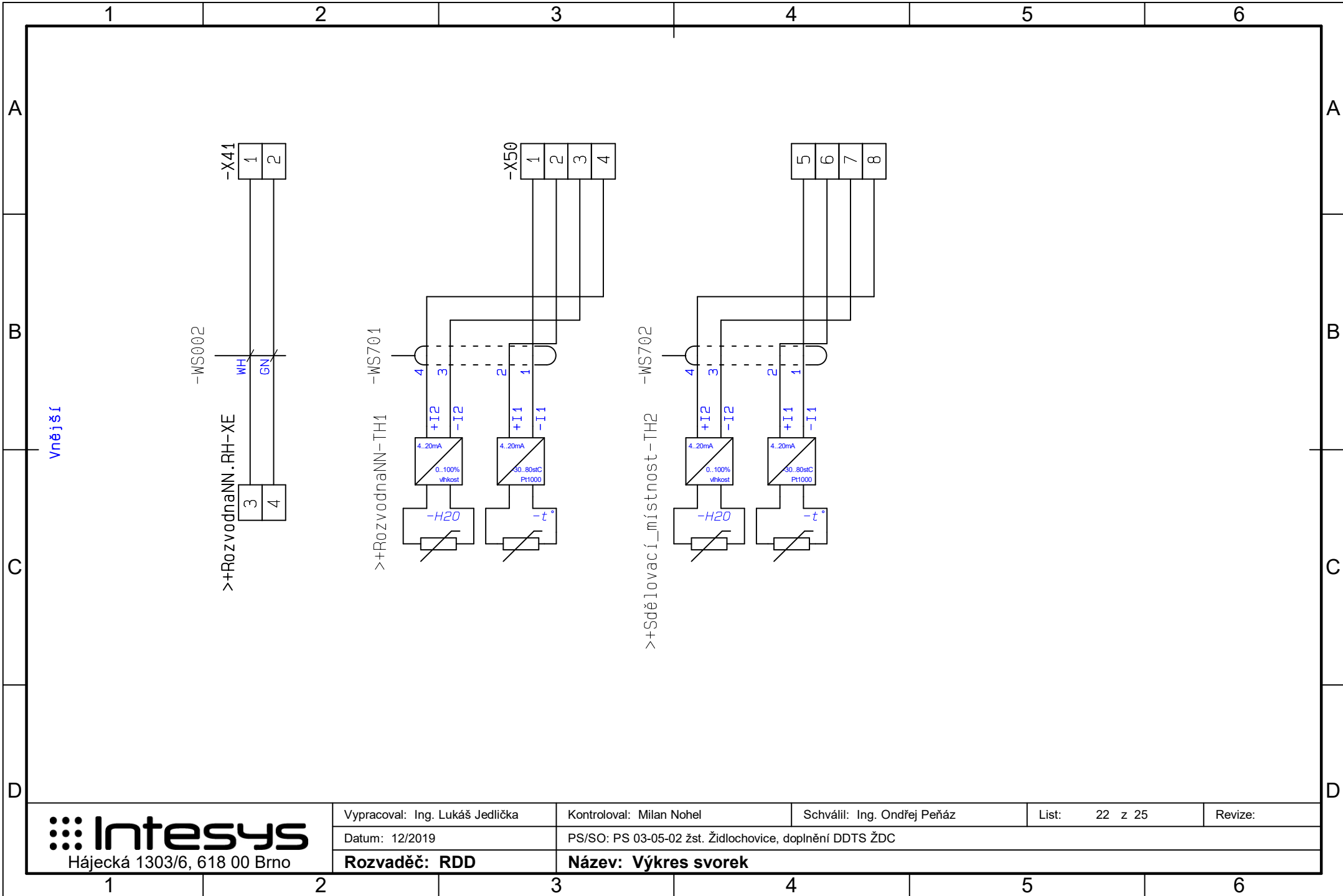


Vypracoval: Ing. Lukáš Jedlička	Kontroloval: Milan Nohel	Schválil: Ing. Ondřej Peňáz	List: 18 z 25	Revize:
Datum: 12/2019	PS/SO: PS 03-05-02 žst. Židlochovice, doplnění DDTS ŽDC			
<b>Rozvaděč: RDD</b>	<b>Název: Komunikace M-BUS</b>			









VÝPIS PLC						
PLC / VÝVODY				NAPOJENÍ PŘES		
PLC	I/O adresa	PLC svorka	Popis	Ref.zn.- Název : Vývod	přístroj: svorka	
-D1	AI0.0	1	Monitoring vnitřní teploty v Rozvodně NN		-B1	:1-
-D1	AI0.1	2	Monitoring vnitřní vlhkosti v Rozvodně NN		-B1	:3-
-D1	AI0.2	3	Monitoring vnitřní teploty ve Sděl.m.		-B2	:1-
-D1	AI0.3	4	Monitoring vnitřní vlhkosti ve Sděl.m.		-B2	:3-
-D1	DI0.0	7	Napájení kontaktů hlídacích relé KS1 1=OK		-KS1	:11
-D1	DI0.1	8	Napájení XCOM KS2 1=OK		-KS2	:11
-D1	DI0.2	9	Napájení signalizace RH KS3 1=OK		-KS3	:11
-D1	DI0.3	10	Napájení signalizace RZN KS4 1=OK		-KS4	:11
-D1	DI0.4	11	Napájení signalizace PLC AI 1=OK		-KS5	:11
-D1	DI0.5	12	Napájení stykačů v RH 1=OK		-KS6	:11
-D1	DI0.6	13	Signalizace přes oddělovací relé 1=OK		-KS7	:11
-D1	DI0.7	14	Napájení signalizace VZT 1=OK		-KS8	:11
-D1	DO0.7	17	REZERVA		:	:
-D1	DO0.6	18	REZERVA		:	:
-D1	DO0.5	19	REZERVA		-K0.5	:A1
-D1	DO0.4	20	REZERVA		-K0.4	:A1
-D1	DO0.3	21	REZERVA		-K0.3	:A1
-D1	DO0.2	22	REZERVA		-K0.2	:A1
-D1	DO0.1	23	ZS2 - povolení odběru (+24VDC z RDD k ovládání relé v RH)		-K0.1	:A1
-D1	DO0.0	24	ZS1 - povolení odběru (+24VDC z RDD k ovládání relé v RH)		-K0.0	:A1
-D1.1	DI0	7	ZS1 REZERVA		-KA1.0	:11
-D1.1	DI1	8	Narušení ZS1		-KA1.1	:11
-D1.1	DI2	9	Ukončení odběru ZS1		-KA1.2	:11
-D1.1	DI3	10	ZS2 REZERVA		-KA1.3	:11
-D1.1	DI4	11	Narušení ZS2		-KA1.4	:11
-D1.1	DI5	12	Ukončení odběru ZS2		-KA1.5	:11
-D1.1	DI6	13	Klimatizace RozvNN - chod	-X12:2,-WS703:2,-XS:2	-XS	:2
-D1.1	DI7	14	Klimatizace RozvNN - porucha	-X12:3,-WS703:3,-XS:3	-XS	:3
-D1.1	DI8	16	Klimatizace SdělM - chod	-X12:5,-WS704:2,-XS:2	-XS	:2
-D1.1	DI9	17	Klimatizace SdělM - porucha	-X12:6,-WS704:3,-XS:3	-XS	:3
-D1.1	DI10	18	RO Signalizace stavu kontaktů jističe	-X10:2,-WS003:BU,-XS:2	-XS	:2
-D1.1	DI11	19	REOV Signalizace stavu kontaktů jističe	-X10:3,-WS003:WH,-XS:4	-XS	:4
-D1.1	DI12	20	UPS Signalizace stavu kontaktů jističe	-X10:4,-WS003:OG,-XS:6	-XS	:6
-D1.1	DI13	21	UPS Signalizace stavu kontaktů jističe	-X10:5,-WS003:WH,-XS:8	-XS	:8
-D1.1	DI14	22	GSMR Signalizace stavu kontaktů jističe	-X10:6,-WS003:GN,-XS:10	-XS	:10
-D1.1	DI15	23	REZERVA Signalizace stavu kontaktů jističe	-X10:7,-WS003:WH,-XS:12	-XS	:12
-D1.1	DI16	25	ZS1 Signalizace stavu kontaktů jističe	-X10:8,-WS003:BN,-XS:14	-XS	:14
-D1.1	DI17	26	ZS2 Signalizace stavu kontaktů jističe	-X10:9,-WS003:WH,-XS:16	-XS	:16
-D1.1	DI18	27	R-SDĚL Signalizace stavu kontaktů jističe	-X10:10,-WS003:GY,-XS:18	-XS	:18
-D1.1	DI19	28	REZERVA		:	:
-D1.1	DI20	29	RZN Souhrnná signalizace stavu kontaktů jističů	-X11:2,-WS006:2,XS:2	-XS	:2
-D1.1	DI21	30	REZERVA		:	:
-D1.1	DI22	31	REZERVA		:	:
-D1.1	DI23	32	REZERVA		:	:
					:	:
					:	:
					:	:
					:	:
					:	:
					:	:

PS/SO: PS 03-05-02 žst. Židlochovice, doplnění DDTS ŽDC  
Datum: 12/2019  
Vypracoval: Ing. Lukáš Jedlička      Kontroloval: Milan Nohel      Schválil: Ing. Ondřej Peňáz  
Hájecká 1303/6, 618 00 Brno      Název: **Rozvaděč RDD, Výpis PLC**      List: 23 z 25



1		2		3		4		5		6		
KABEL			ODKUD		KAM							
Označení	Typ	Délka [m]	Ref. značení	Prvek	Ref. značení	Prvek	odkaz	Poznámka				
A	-WL008	CYKY-J 3x2,5	15	+RozvodnaNN.RZN	-X17	+RozvodnaNN.RDD	-X01	6.2	V rámci jiného PS			
	-WLNVM	CYKY-J 3x2,5	15	+RozvodnaNN.RH.2	-X16	+RozvodnaNN.RDD	-X02	5.2	V rámci jiného PS			
	-WS002	SYKFY 4x2x0,5	15	+RozvodnaNN.RH	-XE	+RozvodnaNN.RDD	-X41	18.4	V rámci jiného PS			
	-WS003	SYKFY 10x3x0,5	0	+RozvodnaNN.RH	-XS	+RozvodnaNN.RDD	-X10	14.1	V rámci jiného PS			
	-WS004	CYKY-O 12x1,5	15	+RozvodnaNN.RH	-X20	+RozvodnaNN.RDD	-X30	16.2	v rámci jiného PS			
	-WS006	CYKY-O 12x1,5	15	+RozvodnaNN.RZN	-XS	+RozvodnaNN.RDD	-X11	14.4	V rámci jiného PS			
B	-WS701	JYTY-O 4x1	15	+RozvodnaNN.RDD	-X50	+RozvodnaNN	-TH1	17.3	V rámci tohoto PS			
	-WS702	JYTY-O 4x1	15	+RozvodnaNN.RDD	-X50	+Sdělovací_místnost	-TH2	17.4	V rámci tohoto PS			
	-WS703	JYTY-O 4x1	20	+RozvodnaNN.RDD	-X12	+RozvodnaNN-KLIMA_1	-XS	12.5	V rámci tohoto PS			
	-WS704	JYTY-O 4x1	20	+RozvodnaNN.RDD	-X12	+Sdělovací_místnost-KLIMA_2	-XS	13.1	V rámci tohoto PS			
	-WS705	JYTY-O 4x1	20	+RozvodnaNN.SkříňMK	-XS	+RozvodnaNN.RDD	-X20	10.2	V rámci tohoto PS			
	-WS706	JYTY-O 4x1	20	+RozvodnaNN.RDD	-X20	+RozvodnaNN.SkříňMK	-XS	10.4	V rámci tohoto PS			
	-WS731	FTP cat.5e	20	+RozvodnaNN.RDD	-PP1	+Sdělovací_místnost.RACK	-SW_TDS	19.2	V rámci tohoto PS			
	-WS732	FTP cat.5e	20	+RozvodnaNN.RDD	-PP2	+Sdělovací_místnost.RACK	-SW_TDS	19.2	V rámci tohoto PS			
	-WS733	FTP cat.5e	20	+RozvodnaNN.RDD	-PP3	+Sdělovací_místnost.RACK	-SW_TDS	19.2	V rámci tohoto PS			
	-WS734	FTP cat.5e	20	+RozvodnaNN.RDD	-PP4	+Sdělovací_místnost.RACK	-SW_TDS	19.3	V rámci tohoto PS			
C	-WS735	FTP cat.5e	20	+RozvodnaNN.RDD	-PP5	+Sdělovací_místnost.RACK	-SW_TDS	19.3	V rámci tohoto PS			
	-WS736	FTP cat.5e	20	+RozvodnaNN.RDD	-PP6	+Sdělovací_místnost.RACK	-SW_TDS	19.4	V rámci tohoto PS			
D												
<div><div></div><div>Intesys</div><div>Hájecká 1303/6, 618 00 Brno</div></div>			Vypracoval: Ing. Lukáš Jedlička		Kontroloval: Milan Nohel		Schválil: Ing. Ondřej Peňáz		List: 24 z 25		Revize:	
			Datum: 12/2019		PS/SO: PS 03-05-02 žst. Židlochovice, doplnění DDTS ŽDC							
			Rozvaděč: RDD		Název: Výpis kabelů							
1		2		3		4		5		6		

[illegible]